

30 × 60



30 × 60 cm

PAZ 91A

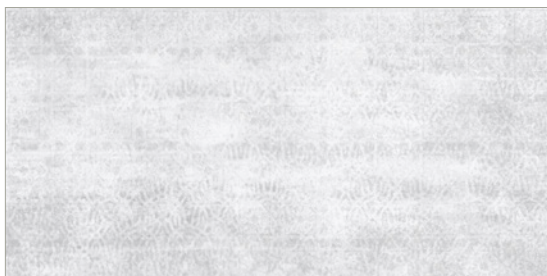
beton-weiß matt strukturiert · beton-white mat structured ·
beton-blanc mat structuré



30 × 60 cm

PAZ 97A

basalt matt strukturiert · basalt mat structured · basalté mat structuré



30 × 60 cm

PAZ 9101A Ornamente Lüster · ornaments lustre · ornements lustre

Dekor · Decor · Décor



30 × 60 cm

PAZ 912A Scratch

Dekorset 2-teilig · Decor set of 2 · Décor lot de 2

1,45 × 60 cm

MET 9171A

Edelstahl matt · stainless steel mat · acier inoxydable mat

Bordüre · Border · Bordure

VERPACKUNGSDATEN STEINGUT

PACKAGING UNITS WALL TILE

DONNÉES D'EMBALLAGE FAÏENCE

FORMAT FORMAT FORMAT	PREIS PRO PRICE PER PRIX PAR	STÜCK/M ² PIECES/M ² PIÈCES/M ²	KG/M ²	M ² /KARTON M ² /CARTON M ² /CARTON	STK/KARTON PCS/CARTON PCS/CARTON	KG/KARTON KG/CARTON KG/CARTON	M ² /PALETTE M ² /PALLET M ² /PALETTE	STK/PALETTE PCS/PALLET PCS/PALETTE	KG/PALETTE KG/PALLET KG/PALETTE
GRUNDFLIESE · PLAIN TILE · UNI									
30 × 60 cm (298 × 598 × 8 mm)	QM	5,56	13,12	1,44	8	18,88	86,39	480	1.132,80
20 × 50 cm (198 × 498 × 8 mm)	QM	10,00	14,20	1,60	16	22,72	76,80	768	1.090,56
FLÄCHENDEKOR · DECORATED PLAIN TILE · UNI DÉCORÉ									
30 × 60 cm (298 × 598 × 8 mm)	QM	5,56	13,12	1,44	8	18,88	86,39	480	1.132,80
20 × 50 cm (198 × 498 × 8 mm)	QM	10,00	14,20	1,60	16	22,72	76,80	768	1.090,56
DEKOR · DECOR · DÉCOR									
30 × 60 cm (298 × 598 × 8 mm)	STK · PCS	5,56	13,12	1,08	6	14,16	-	-	-
20 × 50 cm (198 × 498 × 8 mm)	STK · PCS	10,00	14,20	1,00	10	14,20	-	-	-
MOSAİK · MOSAIC · MOSAÏQUE									
							ANMERKUNG · ANNOTATION		
30 × 60 cm (298 × 598 × 8 mm)	STK · PCS	5,56	13,12	1,08	6	13,38	AVE 991A		
30 × 60 cm (298 × 598 × 8 mm)	STK · PCS	5,56	16,27	1,08	6	17,49	MOS 972A, MOS 933A		
25 × 60 cm (248 × 598 × 8 mm)	STK · PCS	6,67	14,27	0,89	6	12,84	MOS 934A, MOS 952A		
30 × 30 cm (298 × 298 × 8 mm)	STK · PCS	11,11	11,55	0,99	11	11,44	GAA 331A		
30 × 30 cm (298 × 298 × 8 mm)	STK · PCS	11,11	16,67	0,99	11	16,50	LUS 332A		
30 × 30 cm (298 × 298 × 8 mm)	STK · PCS	11,11	15,00	0,99	11	14,85	MOS 354A		
30 × 30 cm (298 × 298 × 8 mm)	STK · PCS	11,11	15,87	0,99	11	15,70	MOS 350A		
BORDÜRE · BORDER · BORDURE									
4,7 × 60 cm (47 × 598 × 8 mm)	STK · PCS	1,67 *	0,72 *	6,00 *	10	4,30	KER 9087A		
3,5 × 60 cm (35 × 598 × 8 mm)	STK · PCS	1,67 *	0,43 *	6,00 *	10	2,60	CIR 9371A		
3 × 60 cm (30 × 598 × 8 mm)	STK · PCS	1,67 *	0,74 *	7,20 *	12	5,28	NAT 9071A, NAT 9072A		
1,45 × 60 cm (14,5 × 598 × 8 mm)	STK · PCS	1,67 *	0,18 *	12,00 *	20	2,20	MET 9071A, MET 9171A		
0,8 × 50 cm (8 × 498 × 8 mm)	STK · PCS	2,00 *	0,10 *	10,00 *	20	1,00	MET 1031A, MET 1131A		

* Pro lfm · Per m · Par mètre courant

ZEICHENERKLÄRUNG · EXPLANATION OF SYMBOLS · LÉGENDE



Rektifiziert
Rectified · Rectifié



Fliesenstärke
Tile thickness · Épaisseur du carrelage



Farbspiel
Colour interplay · Diversité du jeu de lumière